

## Uzatváranie trhlín a zmrašťovacích škár

Trhliny a zmrašťovacie škáry v potere musia byť pred položením podlahoviny uzavreté. Zatiaľ čo zmrašťovacie škáry sú do poteru narezávané úmyselne, v prípade trhlín sa jedná o poškodenie, ktoré môže mať rôzne príčiny. V oboch prípadoch musia byť kraje poterových dosiek v mieste prerušenia „vzájomne zošité“, aby sa zabránilo ich neskoršiemu prekresleniu, prípadne deštrukcií podlahoviny.

Ošetrovanie týchto škár je možné riešiť dvoma spôsobmi:

- A. Použitím sklenených armovacích vlákien
- B. Klasickým „zošitím“ oceľovými sponami

### A. Systém použitia sklenených armovacích vlákien

Ide o jednoduché, nepracné, rýchle a účinné riešenie na prepracovanie premenlivých podkladov a trhlín do 5 mm. Hlavným komponentom je odolné armovacie rúno s extrémnou pevnosťou v ťahu a vysokým medzným preťažením. To sa zaleje stierkovacou hmotou UZIN v hrúbke min. 5 mm.

Takto môžeme zabrániť odstráneniu starých podkladov a nákladná príprava nového môže odpadnúť. Oproti iným renovačným postupom [UZIN RR 203](#) šetrí čas, výdaje a minimalizuje tiež zaťaženie pachom a hlukom.

#### **Vlastnosti:**

- Extrémna pevnosť v ťahu
- Vysoké medzné preťaženie
- Ľahká spracovateľnosť
- Malá stavebná výška
- Odpadá zalievanie trhlín živcou
- Neobsahuje nebezpečné látky
- Vhodné na staré podklady s pevne pridrženými vrstvami stierkovej hmoty a lepidla





HA-UZ MARKET

## Uzatváranie trhlín a zmrašťovacích škár

### **Použitie:**

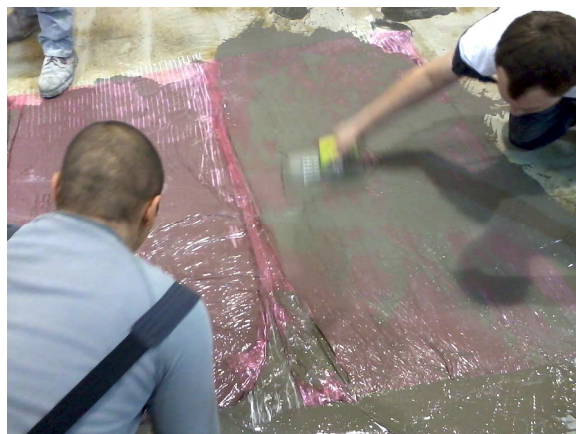
- Trhliny a škáry do šírky 5 mm
- Trhliny a škáry s veľkým chvením
- Premennivé podklady
- Prechody u výlomov / doplnenie poterov
- Potery všetkého druhu, hrubý betón
- Palubové podlahy, drevotrieskové dosky
- Potery z hotových stavebných dielcov
- Dutinové / zdvojené podlahy
- Dosky zlepšujúce kročajový hluk a premostňujúce dosky
- Vysoké namáhanie v obytných, podnikateľských a priemyslových priestoroch nemocniciach a nákupných centrách
- Teplovodné podlahové kúrenie



HA-UZ MARKET

## Uzatváranie trhlín a zmrašťovacích škár

### Ukážka aplikácie:



Priestor škáry rovnomerne predstierkujeme stabilnou stierkovacou hmotou [UZIN NC 182](#) min. 300 mm na každú stranu od trhliny. Zväzky vlákien vtlačíme do hmoty v smere kolmom na trhlinu, v šírke cca 600 mm. Po vytvrdnutí hmoty stiahneme fóliu, napenetrujeme a v prípade málo stabilného podkladu celoplošne položíme [UZIN RR 201](#). Následne povrch celoplošne vystierkujeme v hrúbke min. 5 mm a dôkladne spracujeme vhodným ihlovým valčekom.

## Uzatváranie trhlín a zmrašťovacích škár

### B. Systém zošívania oceľovými sponami

K silovému spojeniu blokov poterových dosiek sú vhodné najmä dvojzložkové výrobky ([UZIN KR 416](#)), ktoré môžu v krátkej dobe vytvoriť vysoké vnútorné pevnosti. Rýchlosť vytvrdnutia je možno regulovať množstvom pridaného tvrdidla.

#### **Vlastnosti:**

- Riedko tekutá
- Nastaviteľná konzistencia
- Veľmi dobrá schopnosť prenikania
- Odolná vode a mrazu
- Veľmi rýchlo tvrdnúca
- Odolná chemikáliám
- Nastaviteľná doba spracovateľnosti
- Ideálna živica pre trhliny a škáry
- Pribalené UZIN – kotviace spony (20 ks)



#### **Použitie:**

- Špeciálne k silovému uzavretiu škár a trhlín v poteroch a betóne
- K vyplneniu dutých miest pri pripojených poteroch
- Pre všetky typy podkladov ako opravná hmota

#### **Komponenty systému:**

- Dvojzložková živica [UZIN KR 416](#)
- Oceľové [kotviace spony UZIN](#)
- [Kremičitý piesok](#) frakcia 0,3 – 0,8 mm





HA-UZ MARKET

## Uzatváranie trhlín a zmrast'ovacích škár

### Ukážka aplikácie:



Trhlinu alebo zmrast'ovaciu škáru narežeme kolmými zárezmi vo vzdialenosti cca 25 cm. Do nich vložíme oceľové vlnovité [kotviace spony UZIN](#).



Rozmiešanú zmes dvojzložkovej akrylátovej živice nalejeme na miesto použitia. Pri širších trhlinách vytvoríme hustejšiu hmotu pridaním kremičitého piesku a po rozmiešaní natláčame do škáry.



Následne spracovanú plochu presypeme kremičitým pieskom a po vytvrdnutí piesok dôkladne povysávame priemyselným vysávačom.